

# Educación en tiempos de crisis



Levantamiento desde escuelas de Redes de Mejoramiento Escolar de la comuna de Santiago. Parte del programa "Comunidades de Aprendizaje en Red para un Mejoramiento Sistémico (CAR)" del CIAE.

## ¿Qué desafíos y acciones han surgido?



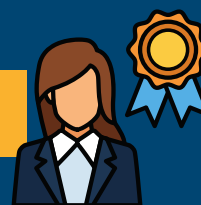
### Generar aprendizaje a distancia: Desafíos

- Diversidad en el acceso a la tecnología para el aprendizaje
- Falta de experiencia en el uso de la tecnología al servicio de la educación
- Analfabetismo digital de apoderados, estudiantes y docentes

#### Acciones

- ▶ Flexibilización de los docentes en cuanto a la forma de abordar las prácticas pedagógicas
- ▶ Uso de tecnologías diversas, como Whatsapp, Facebook, correo, entre otros
- ▶ Sostenedor y equipos directivos buscan nuevas estrategias de enseñanza a distancia y las comparten con la comunidad

### Adaptar el rol del líder educativo: Desafíos



- Redefinición del rol del líder educativo frente a la no presencialidad
- Promoción de autonomía en equipo docente

#### Acciones

- ▶ Equipo directivo se replantea y construye, junto a sus equipos docentes, su rol como líderes de manera de fomentar la autonomía
- ▶ Equipo directivo socializa y transparenta desafíos al equipo docente, para ir retroalimentando acciones que realice la escuela

### Resguardar el bienestar socioemocional: Desafíos



- Frustración, presión e incertidumbre en equipos directivos y docentes
- Consecuencias del confinamiento en estudiantes y apoderados
- Abordaje de temas socio-emocionales

#### Acciones

- ▶ Equipo directivo mantiene el contacto con la comunidad educativa de manera virtual
- ▶ Generar vínculos de apoyo y ánimo con sus estudiantes mediante redes sociales
- ▶ Sostenedor valida el rol de líderes a equipos de profesionales
- ▶ Alta flexibilidad y receptividad de los líderes intermedios a dudas y errores
- ▶ Espacios de contención y seguridad desde sostenedores a directivos