

Teorías Subjetivas de Profesores: *Aportes de un Modelo de Cambio* *Subjetivo a la Formación Docente*

Dr. Pablo J. Castro

Universidad de La Serena

17 de enero de 2017

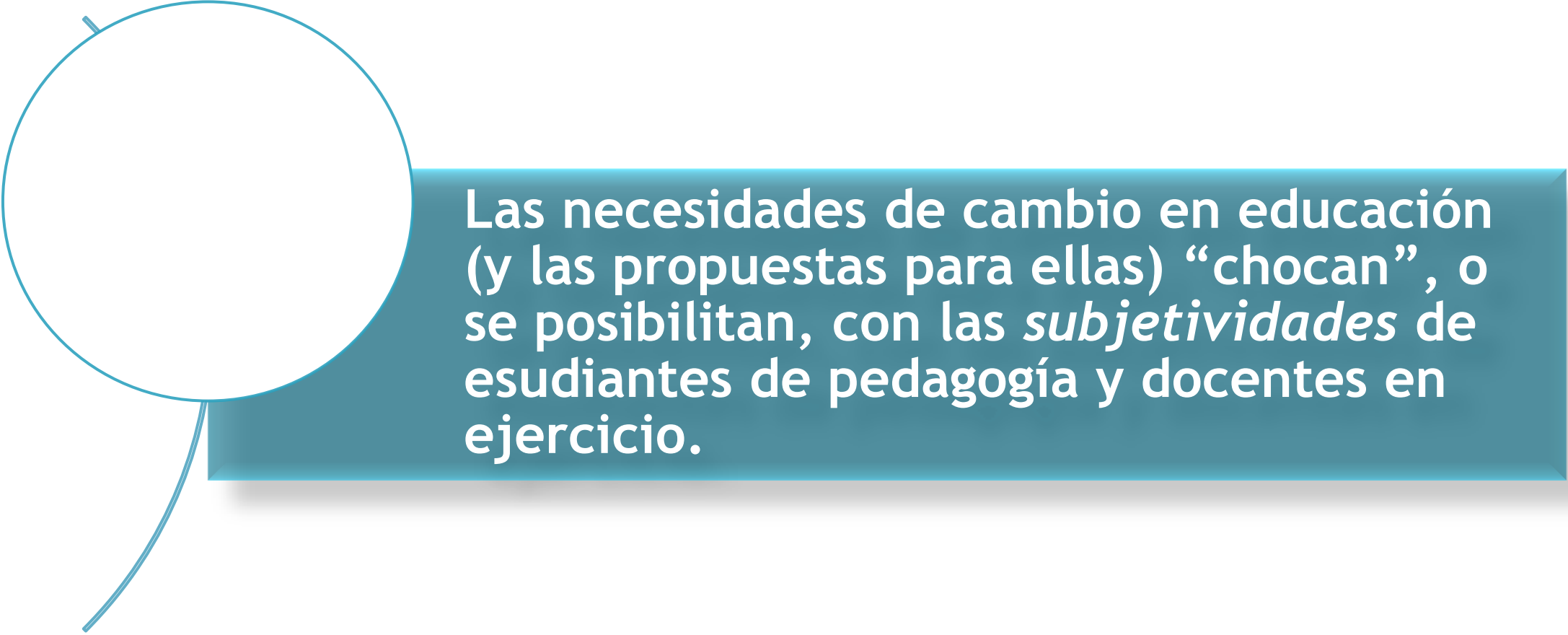
SEMINARIO: "FORMACIÓN DE FORMADORES: PERSPECTIVAS Y CLAVES PARA SU ANÁLISIS"

CIAE-Universidad de Chile

Esquema de la presentación

- ▶ Importancia de la dimensión subjetiva de los procesos educativos
- ▶ ¿Qué son las teorías subjetivas? (TS)
- ▶ Ejemplos
- ▶ TS de profesores y de estudiantes de pedagogía.
- ▶ Modelo de Cambio de TS (Cuadra y Castro, 2016)
 - Marco paradigmático
 - Génesis y factores que promueven el cambio
- ▶ Limitaciones y desafíos

Dimensiones objetivas y *subjetivas* del cambio educativo (Fullan, 2015)



Las necesidades de cambio en educación (y las propuestas para ellas) “chocan”, o se posibilitan, con las *subjetividades* de estudiantes de pedagogía y docentes en ejercicio.

FORMACIÓN DE PROFESORES: PERSPECTIVA DEL CAMBIO SUBJETIVO

Problemas esenciales en la formación de docentes:

- ▶ **Pregrado:** desconexión con el sistema escolar (Cox, 2012)
- ▶ **Continua:** “exceso” de conexión con el sistema escolar.
Conexión que perpetua prácticas y creencias que se vuelven “resistentes” al cambio.

En síntesis

Tanto en pregrado como en la formación permanente, hay que prestar atención al sistema de creencias de los docentes, en especial a sus *Teorías Subjetivas*, éstas podrían estar obstaculizando transformaciones deseadas y/o perpetuando prácticas no deseadas.

Ejemplo

“EL: QUE CALOR!
ELLA: TU NUNCA ME HACES
CASO, YO TE DIJE QUE TE
PUSISERAS SHORT CORTO
EL: PUCHA! VES? TU SIEMPRE
RETANDOME, POR ESO YO
ANDO VIENDO OTRAS
(pareja entre 40 y 50 años en
un ascensor, Hoy en Santiago

Estructura
superficial de la
TS



Si tu me críticas, entonces yo
me intereso en otras

Estructura
profunda de la
TS



antecedente



consecuente

Cadena explicativa de hechos:

Críticas, “retos” (*causas*) ➤ *interés en otras (efecto)*



Teorías Subjetivas

Pensamiento



Acción

TS Orientan la acción

Subjetividad abordada desde un constructo:
TEORÍAS SUBJETIVAS (TS)

- Creencias explicativas
- “Subjetivas” como opuesto a científicas u “objetivas”, a veces implícitas en el discurso o en la acción
- Individuales o colectivas

Ser humano como **interprete** de la realidad



Elaborador **activo** de teorías (significado y emoción)



Usadas de manera **individual o colectiva**

Teorías Subjetivas de Profesores

Teorías Subjetivas

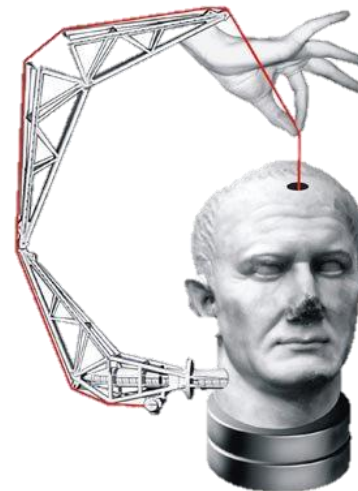
Influyen en

Comprensión

Planificación

Acciones

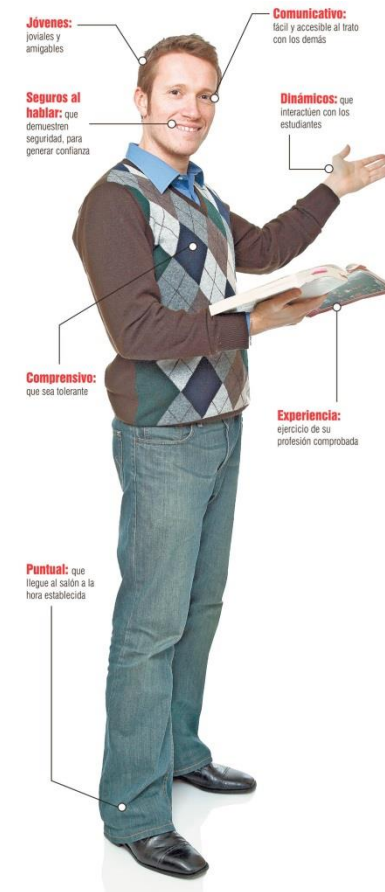
(Castro-Carrasco et al, 2012)



- Los profesores a partir de la formación y la experiencia desarrollan teorías subjetivas, que más o menos se superponen con su orientación o teoría explícita de cómo llevar a cabo su trabajo.

Posibles TS de *estudiantes de pre grado* sobre las características del docente

- *Un docente debe ser íntegro (desarrollo en todos los ámbitos) porque es un modelo a seguir para los alumnos (E2)*
- *Un docente debe ser líder para generar, a través del aprendizaje, un cambio positivo en los jóvenes (N2)*



(tomadas de Gutiérrez, 2017)

*“(...)**algunas alumnas**, aunque usted las motive, les dé puntos, la anote, la castigue, igual no lo hacen, **sencillamente tienen cero motivación**”* (video 4, reunión 2)

“De hecho, los programas de estudios algunos vienen demasiado... No sé si elevados o como muy ideales, *entonces esos programas de estudios tú tienes que bajarlos a la realidad de tus niños...*”

**Ejs. de TS
sobre En-Ap
*docentes en
ejercicio***

Ejemplo, TS colectiva



Ejemplos de TS (s.r.) de docentes directivos

Cuadro n° 1

Directora 1: Los estudiantes se están yendo al chanco. Ya está bueno, ahora tienen que estudiar.

Directora 2: Si no, van a terminar en enero.

(tomado de Falabella , 2008)

¿Esta teoría explica una situación pasada o presente?

¿Esta teoría estará subordinada a otra más general?

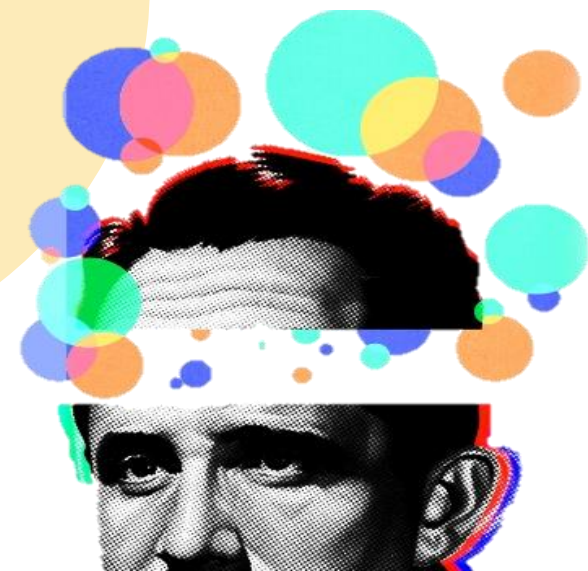
Si se les sigue permitiendo a los estudiantes participar ciudadanamente, en vez de estudiar, *entonces se confunden los roles y no hay asimetría*

¿Esta teoría inhibe o inicia la acción de quienes la sustentan?

¿Que nivel de complejidad tiene esta teoría, o es una pre-teoría?

¿Cómo podría originarse y producirse este tipo de cambio?

Basados en estudios empíricos nuestros y de otros investigadores(as) sobre teorías subjetivas de profesores: un modelo de cambio subjetivo



Marco paradigmático del Modelo de cambio de TS en contexto de formación docente.

- ▶ El docente con estatus de ser reflexivo y constructor de su propia realidad
- ▶ Opuesto a cambio externo en educación

Foco del *cambio en el modelo*

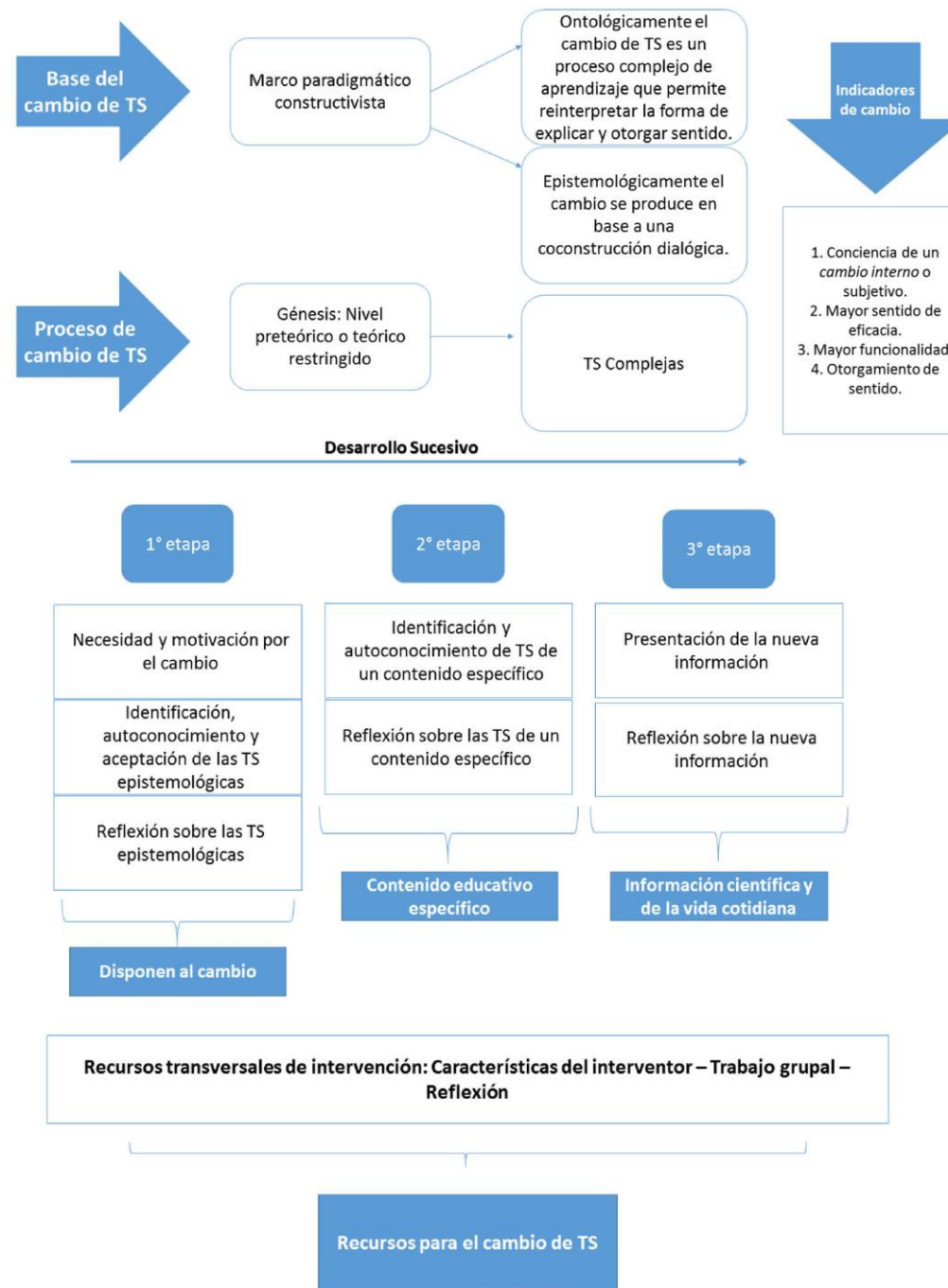
Externo:

- Demandado (presión por un rol asignado, “agobiado”).
- Desconoce la experticia del docente.
- Impuesto.
- Docente receptor pasivo y a veces reactivo (“nada nuevo bajo el sol”).
- Objetivo, estandarizado

Interno:

- Desde su conocimiento profesional construido.
 - Desde todo lo que hace bien día a día y quiere optimizar.
 - Desde sus creencias y prácticas.
 - Docente protagonista de su desarrollo, tomador de decisiones, con sentido de eficacia.
- Subjetivo, validado por si mismo, por pares y por propia percepción de éxitos*

Modelo de cambio subjetivo en contextos educativos. Basado en estudios empíricos (Cuadra y Castro, 2016)



Funciones de las TS

- ▶ Predicción y control del comportamiento y su entorno
- ▶ Fundamento de la acción o inhibición de esta
- ▶ Favorecer la identidad social y la regulación de las relaciones sociales
- ▶ Interpretación del entorno y de sí (sentido a la experiencia)
- ▶ *Mantienen o cambian la realidad, equilibrio entre estabilidad y cambio*

En síntesis: Teorías Subjetivas



(Groeben & Scheele, 1977)

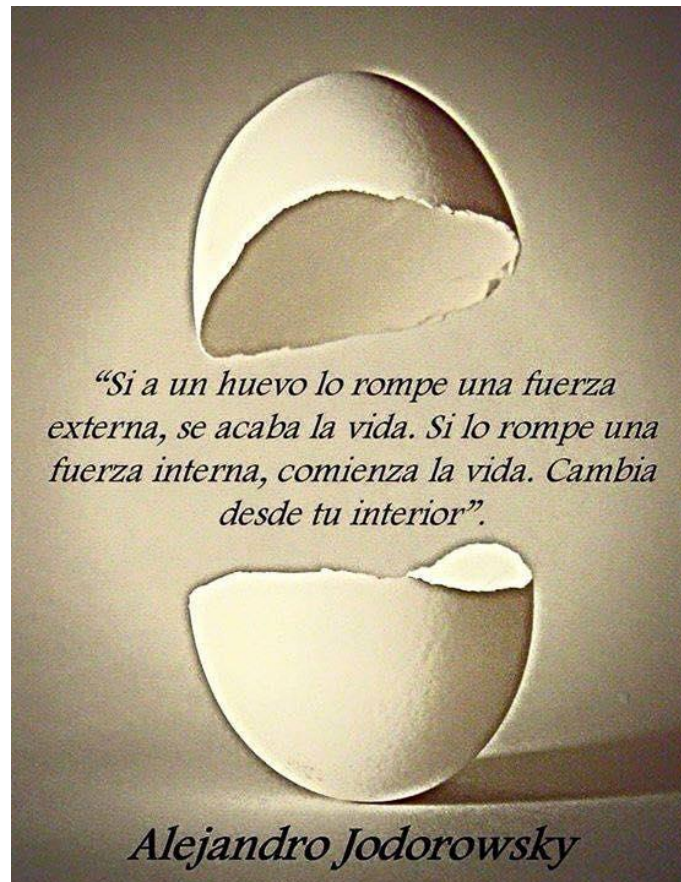
Necesidad entonces de Cambio Subjetivo

- ▶ Transformación de modos de **interpretación** (Krause, 2011; Castro, Krause y Frisancho, 2015)
- ▶ Esperable en procesos de **aprendizaje complejo** tales como un proceso de **formación o desarrollo profesional** (Castro, Krause, Frisancho, 2015).

Limitaciones y Desafíos de la Investigación orientada al Cambio de TS (Cuadra y Castro, 2016)

- ▶ Mayor evidencia que permita robustecer aspectos metodológicos a la base del cambio
- ▶ Aporte a nivel práctico requiere de futuras investigaciones
- ▶ Necesidad de estudios menos descriptivos, con énfasis en el proceso de desarrollo y transformación de las TS

Foco del Cambio docente: Externo vs. Interno (o subjetivo)



Muchas Gracias

pablocastro@userena.cl

bit.do/userena-pablocastro