

Seminario Inclusión social y académica: de la Política a la escuela

14 de Marzo 2018

Tendencias y transformaciones recientes del sistema escolar chileno desde la perspectiva de la inclusión educativa

ALEJANDRO CARRASCO

FACULTAD DE EDUCACIÓN UC

PRESENTACIÓN

1. DEFINICION IGUALDAD EDUCACIONAL
2. PANORAMA DE TRANSFORMACIONES SISTEMA ESCOLAR
3. ALGUNOS DESAFIOS

Equidad Educativa

- UNA COMUNIDAD POLÍTICA GENERA INSTITUCIONES SOCIALES QUE PERMITAN:
 - GARANTIZAR EL DEBIDO RESPETO A CADA CIUDADANO
 - ASEGURAR LA COOPERACIÓN SOCIAL
 - CAUTELAR LA LIBERTAD Y AUTONOMÍA PARA PROYECTOS DE VIDA PROPIOS
 - SUPONE UNA OBLIGACIÓN EN VIRTUD DE LO QUE LOS CIUDADANOS DE UNA COMUNIDAD DEMOCRÁTICA SE DEBEN ENTRE SÍ.
- LA IGUALDAD EDUCACIONAL OTORGA A TODOS LOS INDIVIDUOS EQUIVALENTES CONDICIONES EDUCACIONALES DE MODO QUE DESIGUALDADES POSTERIORES EN LA VIDA ADULTA EN OTRAS ESFERAS SEAN JUZGADAS COMO LEGÍTIMAS
- PLANTEA QUE LA SUERTE QUE CORRAN Y EL MODO EN QUE SE DESENVUELVAN LOS NIÑOS EN LA COMPETENCIA DE LA VIDA ADULTA, NO DEBE SER COMPLETAMENTE DEPENDIENTE DE SUS TALENTOS, NI DE LOS RECURSOS, NI DE LA PRUDENCIA DE SUS PADRES

FUENTES DE DESIGUALDAD EDUCACIONAL

PERMISIBLES:

- LAS FAMILIAS TRANSMITEN MÚLTIPLES VENTAJAS
- EL DERECHO DE LA FAMILIA A TRANSMITIR VALORES Y CRIANZA
- LAS DIFERENCIAS POSICIONALES FUTURAS POR EL ESFUERZO INDIVIDUAL

Injustificables:

- Acceso y calidad recibida dependa de la herencia social o económica
- Talento adquirido (vs talento natural)
- Considere atributos o características que están más allá del control personas y lesionan su dignidad intrínseca

POLÍTICA

- PROVISIÓN MIXTA
 - MUNICIPALIZACION
 - PRIVATIZACION

- COMPETENCIA
 - SUBSIDIO DEMANDA
 - ELECCIÓN ESCUELA
 - ADMISIÓN DESCENTRALIZADA
 - FINANCIAMIENTO COMPARTIDO

- CAPACIDADES
 - DESREGULACIÓN PROFESIÓN DOCENTE
 - CURRÍCULUM
 - EVALUACIÓN EXTERNA

DIAGNÓSTICO

- DESIGUALDAD OFERTA PÚBLICA
- HETEROGENEIDAD CALIDAD PRIVADOS
- NULAS DIFERENCIAS ENTRE SECTORES
- LUCRO SIN RETORNO EN CALIDAD

- COMPETENCIA SIN RETORNO CALIDAD
- VOUCHER PAREJO INEQUITATIVO
- PREFERENCIAS MULTI FACTORIAL
- SELECCION MÁS QUE ELECCION
- SEGREGACIÓN ESCOLAR

- DETERIORO CALIDAD DOCENTES
- INEQUIDAD DISTRIBUCION PROFESORES
- ALTA ESTANDARIZACION CURRICULAR
- RECONFIGURACION SIGNIFICADO CALIDAD

NUEVA REGULACIÓN

- NUEVA EDUCACIÓN PÚBLICA
- SUPERINTENDENCIA DE EDUCAC
- NUEVAS BARRERAS ENTRADA SUBVENCIONADOS
- ELIMINACIÓN LUCRO

- LEY SEP
- FIN CO-PAGO CON RECURSOS
- NUEVA SISTEMA ADMISIÓN

- NUEVA CARRERA DOCENTE
- AGENCIA CALIDAD

Continuidad modelo chileno:

- Provisión mixta: públicos y subvencionados
- Competencia: subsidio a la demanda
- Elección de Escuela

ALGUNOS DESAFÍOS FUTUROS....

1. DEMANDAS DE UN SISTEMA ESCOLAR MÁS INCLUSIVO

- PRÁCTICAS PEDAGÓGICAS A NIVEL ESCUELA Y AULA
- DISPOSICIÓN FAMILIAS A COHESION SOCIAL

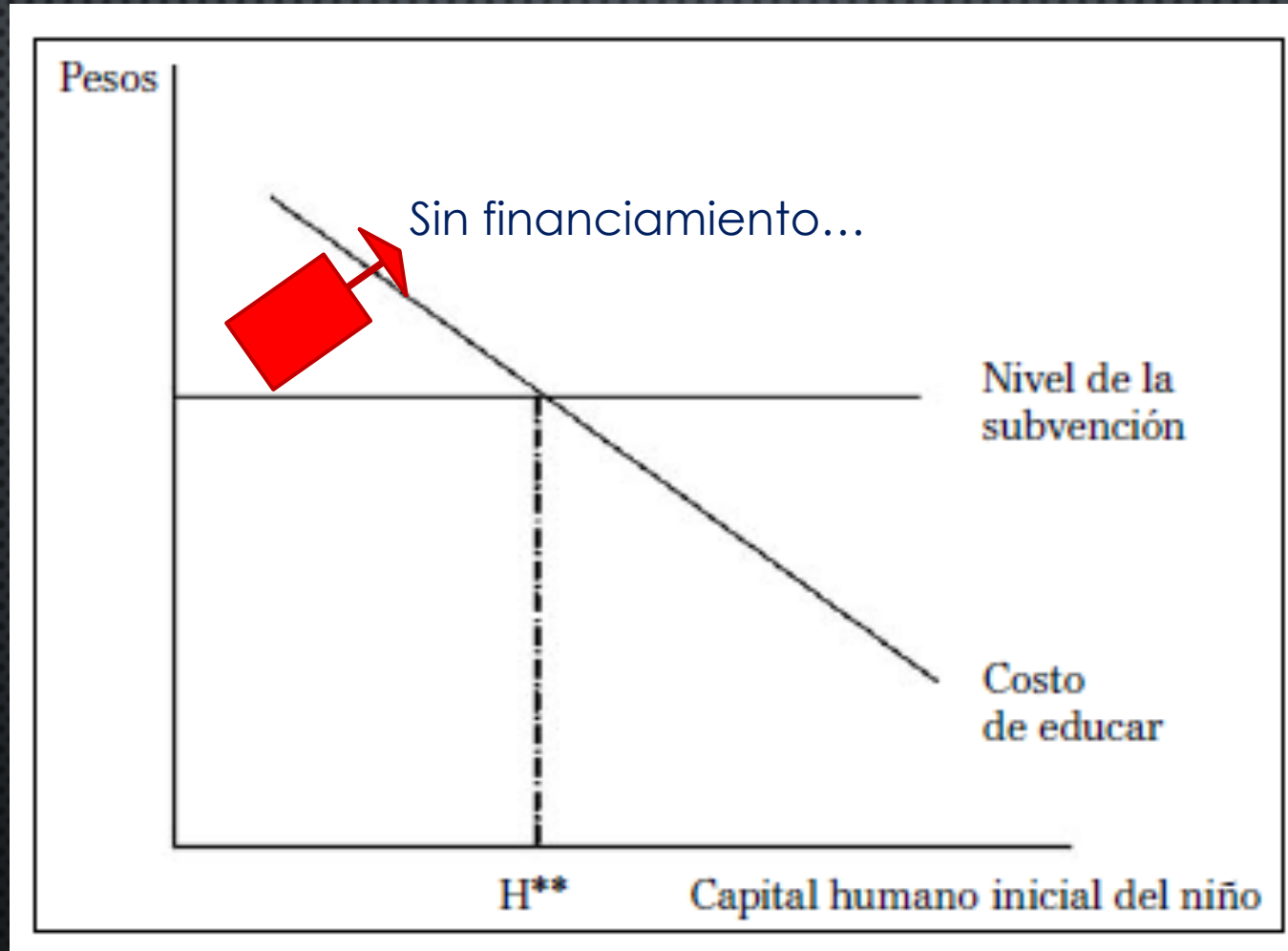
2. Profesionalizacion docente en formación continua y servicio

3. Monitoreo impacto en equidad continuidad mecanismos de mercado

- Elección
- Vouchers

MUCHAS GRACIAS

FUNDAMENTO SUBVENCIÓN SEP (2008)



PROMULGADA AÑO 2012

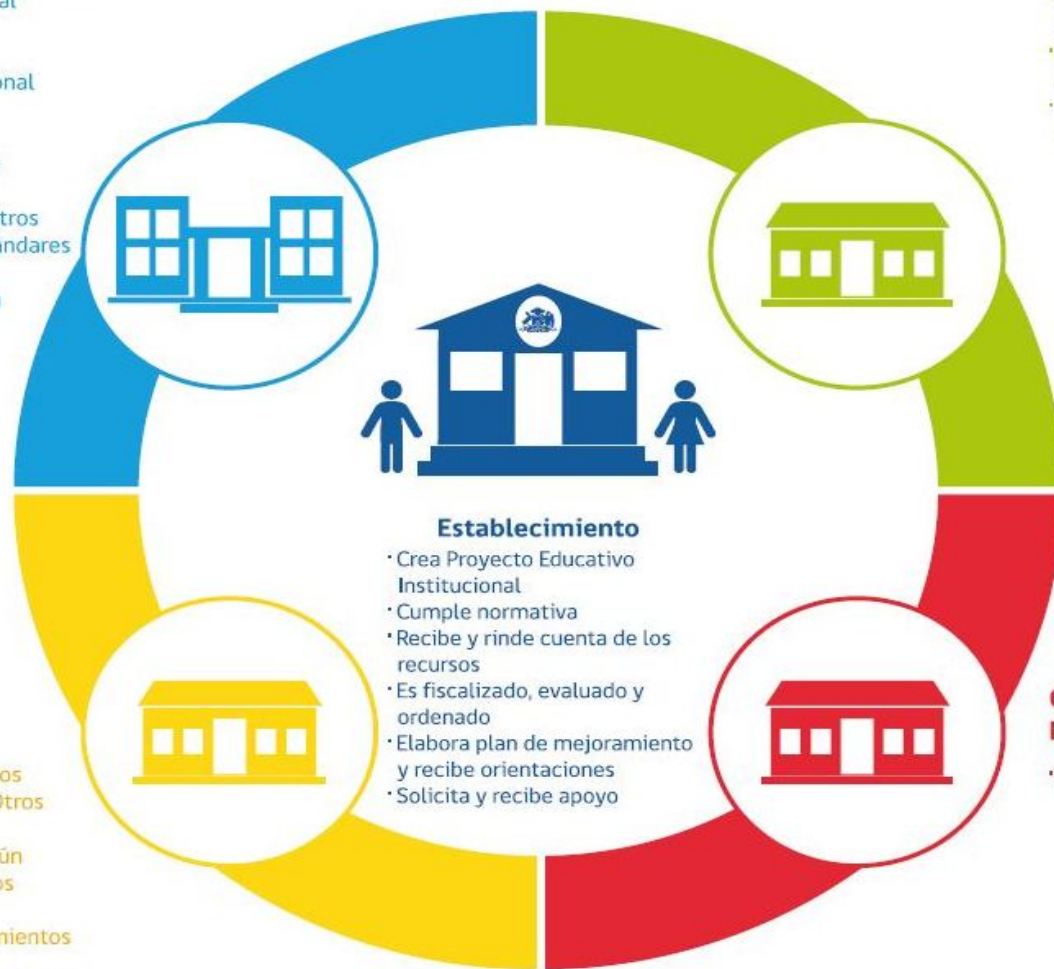
Nueva Institucionalidad Sistema de Aseguramiento de la Calidad

MINISTERIO DE EDUCACIÓN

- Órgano rector del sistema
- Propone e implementa Política Educacional:
 - Otorga Reconocimiento Oficial
 - Define normativa
 - Provee financiamiento
 - Promueve desarrollo profesional docente
- Elabora y apoya:
 - Bases Curriculares y recursos educativos
 - Estándares de Aprendizaje, Otros Indicadores de Calidad y Estándares Indicativos de Desempeño
 - Asesoría técnica-pedagógica

AGENCIA DE CALIDAD DE LA EDUCACIÓN

- Evalúa logros de aprendizaje de los estudiantes y cumplimiento de Otros Indicadores de Calidad
- Ordena los establecimientos según Estándares de Aprendizaje y Otros Indicadores de Calidad
- Evalúa desempeño de establecimientos y sus sostenedores en base a Estándares Indicativos de Desempeño y da orientaciones de mejora
- Informa a la comunidad



Establecimiento

- Crea Proyecto Educativo Institucional
- Cumple normativa
- Recibe y rinde cuenta de los recursos
- Es fiscalizado, evaluado y ordenado
- Elabora plan de mejoramiento y recibe orientaciones
- Solicita y recibe apoyo

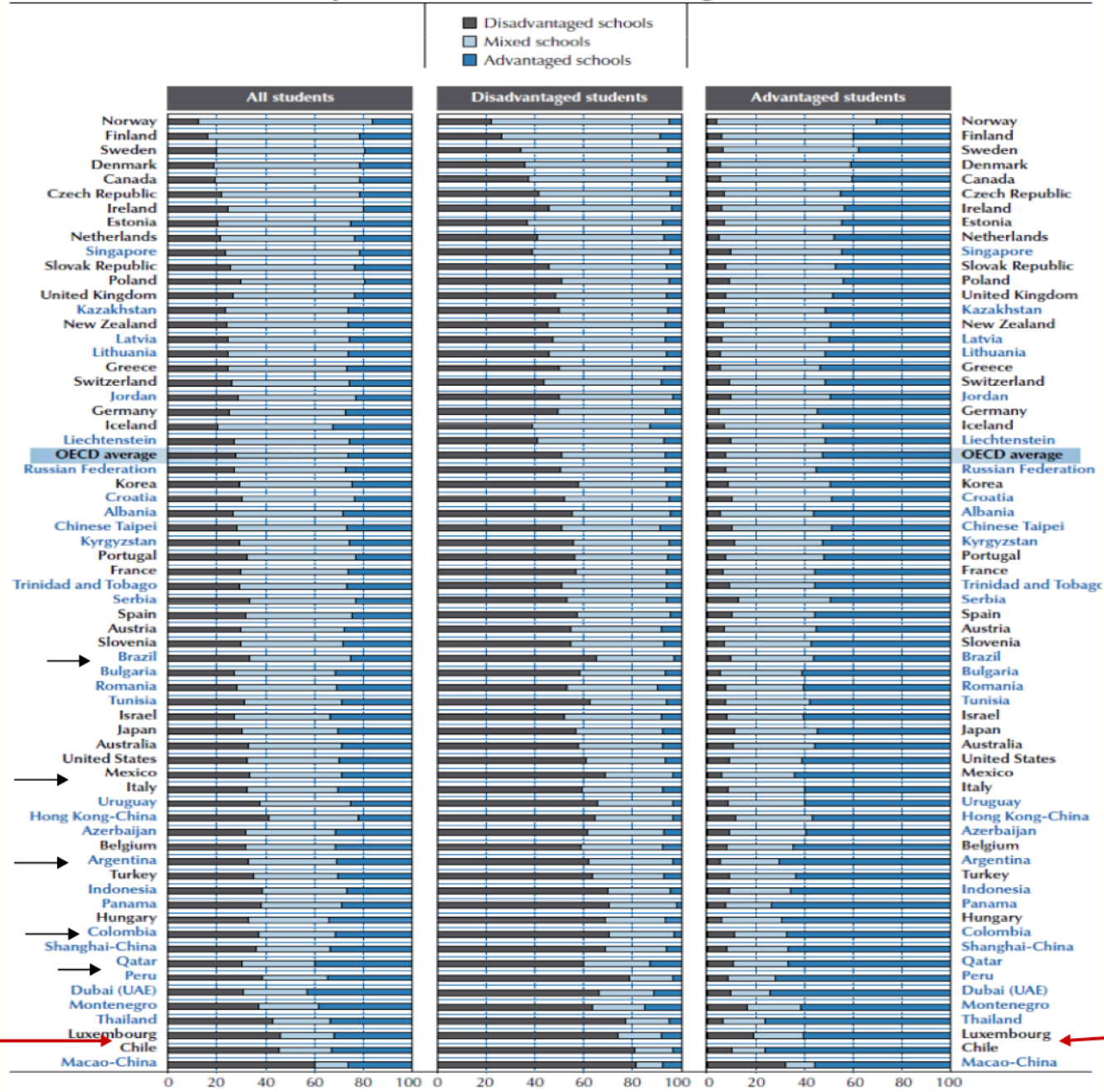
SUPERINTENDENCIA DE EDUCACIÓN

- Fiscaliza normativa educacional y aplica sanciones
- Fiscaliza legalidad de uso de recursos y audita rendición de cuentas
- Investiga y resuelve denuncias, y canaliza reclamos

CONSEJO NACIONAL DE EDUCACIÓN

- Aprueba e informa:
 - Bases Curriculares
 - Planes y Programas
 - Estándares de Aprendizaje y Otros Indicadores de Calidad
 - Estándares Indicativos de Desempeño
 - Plan de evaluaciones

Percentage of students in disadvantaged, mixed and advantaged schools, by students' socio-economic background



40

